

GEMEINSCHAFTLICHES WOHNEN AUF DEM LAND

→ HAUS SUCHT GRUPPE!



→ 9 KM BIS ZUM MEER

→ SOLIDARISCH & SELBSTVERWALTET

→ PLATZ FÜR 7-9 PERSONEN

→ KEIN EIGENKAPITAL NÖTIG

Die **Frischer Wohnen GmbH** ist das nördlichste von über 200 Mietshäuser-Syndikat-Projekten. Es besteht seit 2012 und liegt im Herzen von Meldorf - einer idyllischen Kleinstadt mit 7200 Einwohner:innen.

Die Lage

Meldorf liegt im Kreis Dithmarschen (Schleswig-Holstein). Vom Haus sind es nur 9km bis zum Nordseestrand. Die Anbindung mit öffentlichen Verkehrsmitteln ist gut. Es gibt eine direkte Zugverbindung nach Itzehoe und Heide. Museen, Lesungen, Konzerte, Führungen, Ausstellungen, Festivals, Kunstwerke, Theater und Kino - all das gibt es in Meldorf.

Das Haus

Das Haus liegt im Zentrum der Stadt in einer verkehrsberuhigten Straße. Es bietet Platz für 7-9 Personen. Es sind mehrere Küchen und Bäder vorhanden.

Adresse: Süderstraße 9, 25704 Meldorf

Gebäudenutzfläche: 547m² (307m² Wohnfläche + 123m² Gewerbefläche)

Grundstücksfläche: 499m², inkl. kleinem Hinterhof und einer Terrasse

Baujahr: 1895

Anlagentechnik (Heizung): 1984

Das Haus kann ab sofort bezogen werden. Der Großteil ist nicht renovierungsbedürftig bzw. müsste nur gestrichen werden. Perspektivisch sollte das Haus gedämmt und ggf. eine Hauswand saniert werden. Die Statik dort ist aber in Ordnung.

Das Projekt

In den vergangenen Jahren ist es ruhig um die Frischer Wohnen GmbH geworden und die Hausgruppe hat sich nach und nach aufgelöst. Für das Projekt wird jetzt eine Gruppe gesucht, die es übernimmt und belebt. Das Haus bietet Raum für eure Ideen gemeinschaftlichen und selbstverwalteten Wohnens.

Im Erdgeschoss gibt es einen großen offenen Raum zur gemeinschaftlichen Nutzungen. Dieser kann nach eigenen Wünschen gestaltet und genutzt werden.

Das Haus ist selbstverwaltet! D.h. ihr bestimmt selbst darüber, wie ihr wohnt oder euch als Projekt engagiert. Zu euren Aufgaben gehört auch die Selbstorganisation. Dennoch seid ihr in euren Gruppenprozessen nicht alleine, denn durch die Belebung des Projektes Frischer Wohnen seid ihr sofort Mitglied im Mietshäuser Syndikat (MHS) und habt damit viele weitere Projekte solidarisch und unterstützend an eurer Seite. Ihr wisst noch nicht, was das MHS ist? Kein Problem - Infos findet ihr auf syndikat.org

Das Projekt wartet ab sofort auf eure Initiative und Ideen!

Für Kontakt und Rückfragen schreibt gerne an: meldorfsoli@syndikat.org



Terrasse &
offener Raum im EG



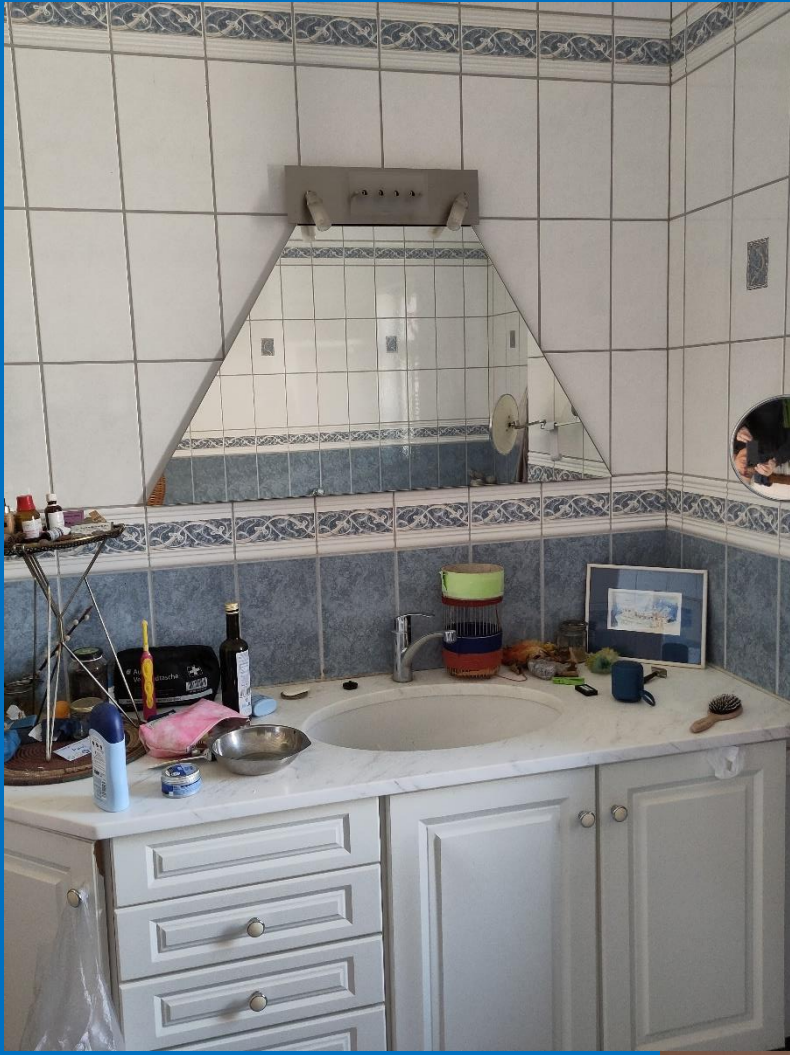


Zimmer





Küchen



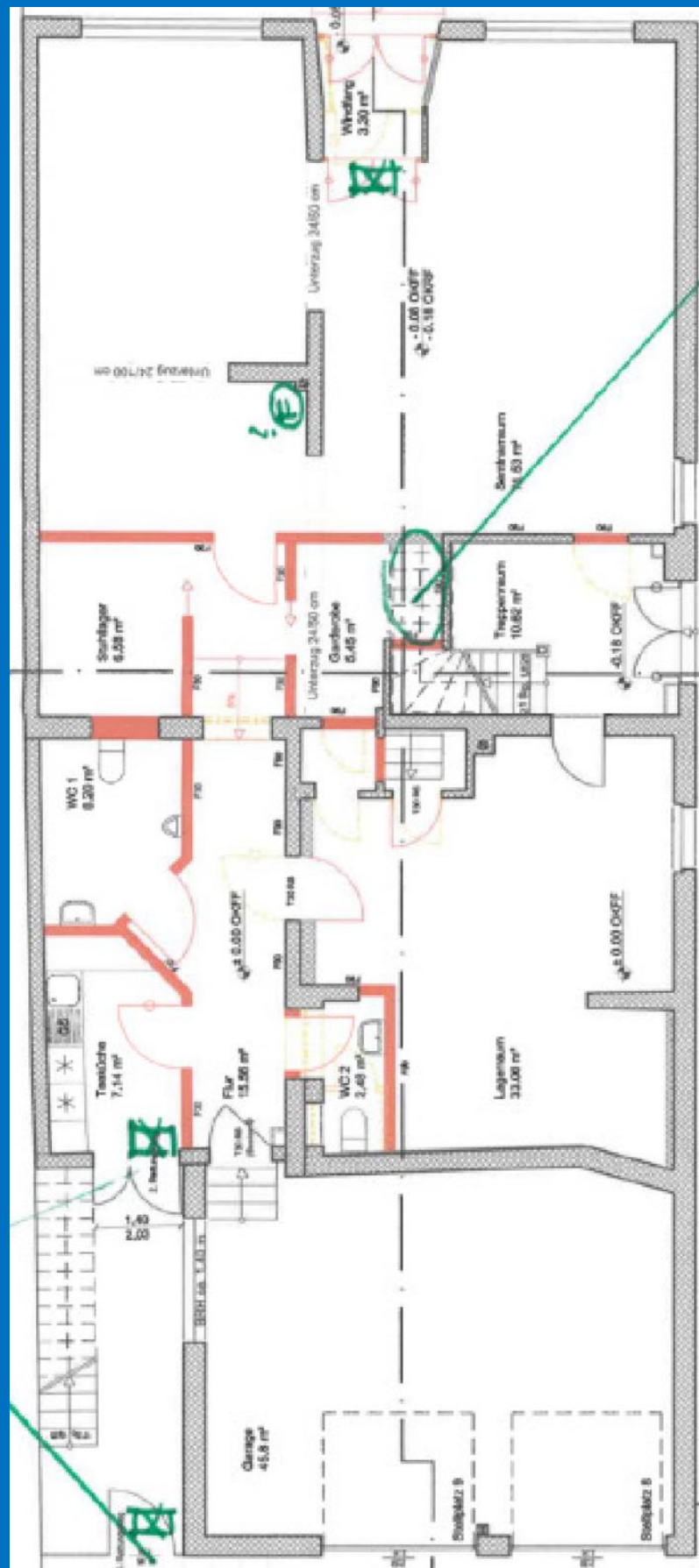
Bäder



Grundrisse

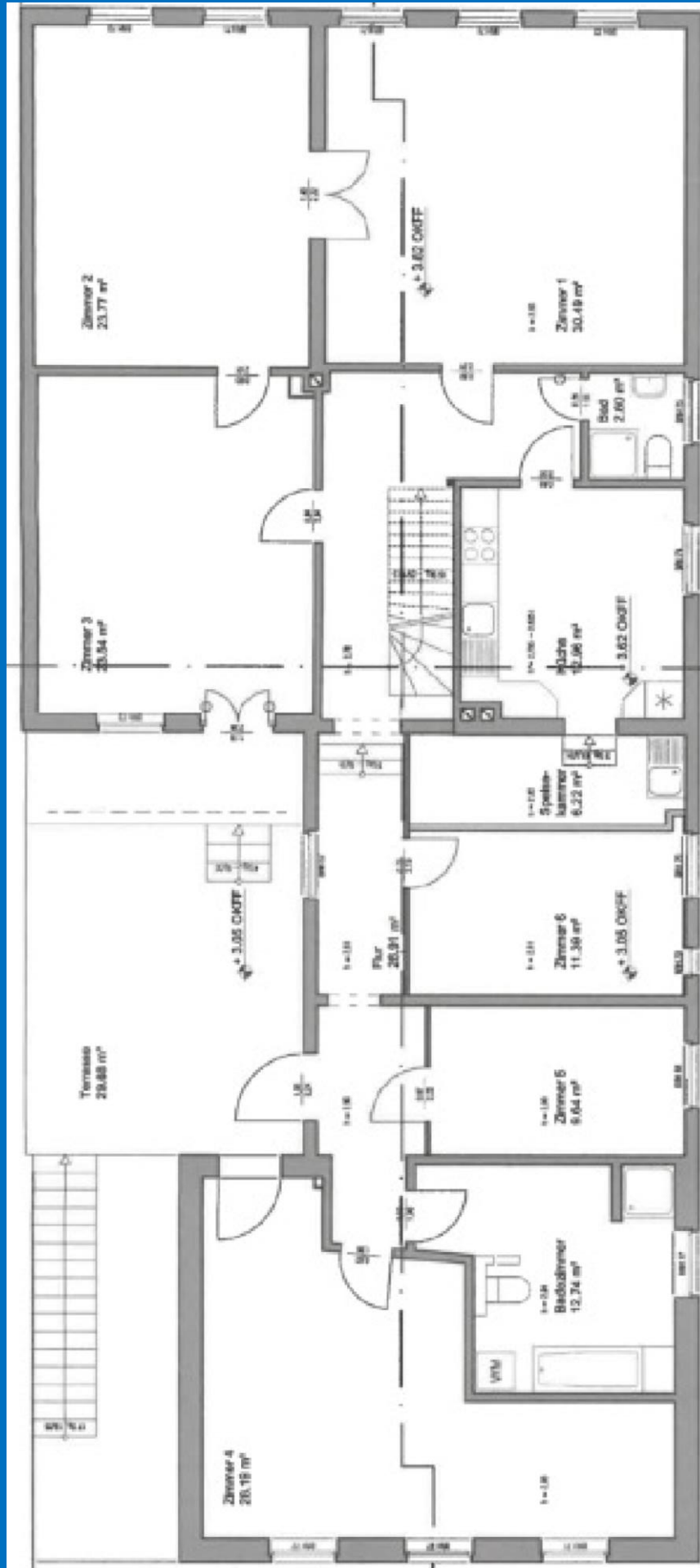
Erdgeschoss:

Offener Raum (>70m²) + Zimmer (33m²) + Teeküche + 2 WCs + 2 Garagen



1. Obergeschoss:

6 Zimmer (10-30m²) + Küche + Speisekammer + Bad



2. Obergeschoss:

3 Zimmer (14-18m²) + Küche + Bad

